

## ThermoSep

### Scheidingsunit 30 en 50 kW

Regelmatig wordt een indirect gestookte boiler aangesloten op één of meerdere cv-ketel(s) met een vermogen groter dan 45 kW.

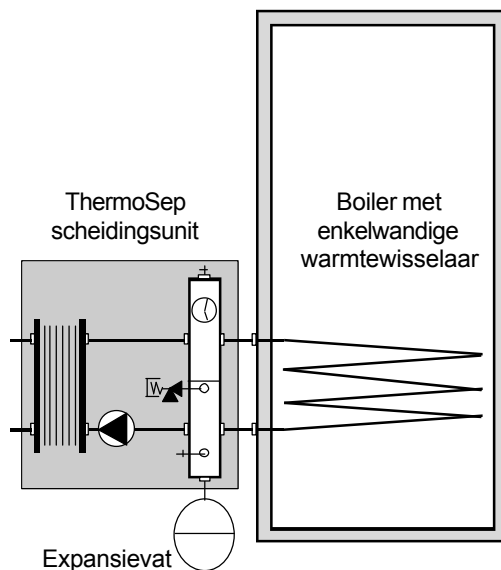
In deze situatie dient rekening te worden gehouden met de voorschriften van het Vewin Werkblad 4.4 B van februari 1999.

Dit werkblad geeft aan, dat de warmtewisselaar in deze situatie dubbelwandig moet zijn uitgevoerd. Ook is het mogelijk, bij toepassing van een boiler met een enkelwandige warmtewisselaar, een extra warmtewisselaar met een tussenmediumcircuit toe te passen.

Omdat in veel situaties kan worden volstaan met een boilerinhoud van ca. 80 tot 300 liter en een beperkt warmte-overdrachtsvermogen, heeft Duits voor boilers met een enkelwandige warmtewisselaar de **ThermoSep** scheidingsunit ontwikkeld.

De **ThermoSep** unit is vrijwel universeel toepasbaar en heeft een overdrachtsvermogen van 30 of 50 kW, afhankelijk van de gekozen uitvoering.

De **ThermoSep** unit is uitgevoerd volgens de laatste eisen van het Vewin Werkblad 4.4 B en kan eenvoudig in het cv-circuit tussen de ketel en de boiler worden gemonteerd. Hiermee wordt de gewenste scheiding tussen het overdrachtsmedium van de boiler en het (primaire) cv-circuit bereikt.

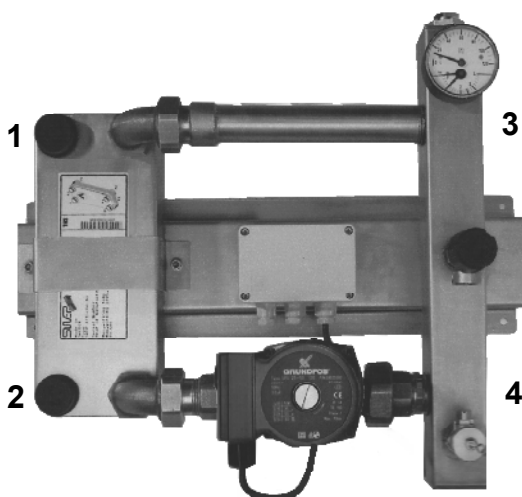


De **ThermoSep** unit is samengebouwd uit de volgende onderdelen:

- Sweep platenwarmtewisselaar type B10
- Grundfos circulatiepomp
- Veiligheidsventiel (1,0 bar)
- Mano-thermometer
- Vul- en aftapkraan
- Roestvaststalen aansluitleidingen
- Aansluiting voor een drukexpansievat (het expansievat behoort niet tot de standaard levering)
- Universele aansluitingen
- Ontluchtingventiel
- Montagebeugel
- Hulprelais 220/24V + stuurkabel
- Benodigde elektrische bedrading met aansluitsnoer en stekker

De toepassing van een **ThermoSep** unit biedt de installateur de volgende voordelen:

- Veelzijdig toepasbaar
- Kan worden geplaatst in 2 verschillende posities (← of →; z.o.z.)
- Uitgevoerd volgens Vewin voorschriften
- Eenvoudige montage
- Kostenbesparend voor calculatie, voorbereiding en montage
- Uit voorraad leverbaar



### ThermoSep scheidingsunit cv-aansluitingen

- |   |                   |                  |
|---|-------------------|------------------|
| 1 | Aanvoer primair   | (vanaf cv ketel) |
| 2 | Retour primair    | (naar cv ketel)  |
| 3 | Aanvoer secundair | (naar boiler)    |
| 4 | Retour secundair  | (vanaf boiler)   |

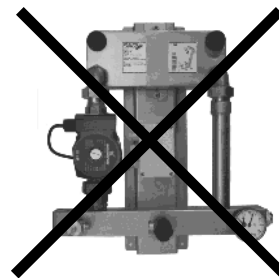
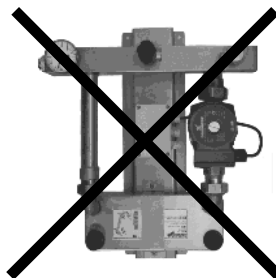
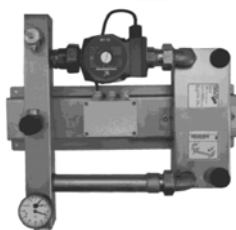
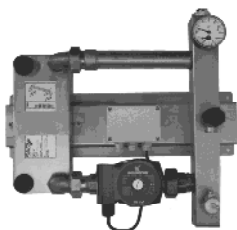
*z.o.z. voor technische gegevens*

## ThermoSep

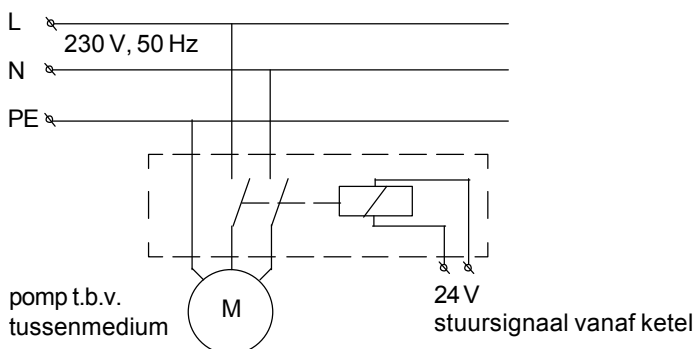
### Scheidingsunit 30 en 50 kW

Technische gegevens		Type ThermoSep	
		30	50
Fabrikaat warmtewisselaar		Swep	Swep
Type warmtewisselaar		B10 - 20	B10 - 30
Vermogen	kW	30	50
Medium primair	°C	90/70	90/70
Medium secundair	°C	80/60	80/60
Massastroom (primair en secundair)	l/h	1290	2150
Drukverlies primair	kPa	10,3	12,4
Instelling veiligheidsventiel	bar	1	1
Minimale inhoud expansievat (niet bij standaard levering)	ltr.	8	8
Max. voordruk drukexpansievat	bar	0,5	0,5
Maximale werkdruk	bar	4	4
Maximale vuldruk secundair	bar	0,8	0,8
Aansluiting primair (buitendraad)	inch	2 x 1	2 x 1
Aansluiting secundair (binnendraad)	inch	2 x 1	2 x 1
Breedte	mm	500	500
Hoogte	mm	450	450
Diepte	mm	250	250
Gewicht	kg	12	13
Fabrikaat pomp (230V)		Grundfos	Grundfos
Type pomp (inbouw lengte 130 mm)		UPS 25-50	UPS 25-60
Beschikbare pompdruk (secundair, t.b.v. boiler)	kPa	26	19

#### Montagemogelijkheden



#### Aansluitschema



#### DUITS Sustainable Solutions

Mercuriusweg 4-6  
 7202BS Zutphen  
 0575-543086  
 www.duits.nl